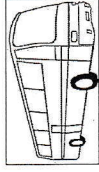


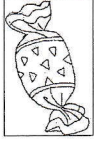
LE FEMININ ET LE MASCULIN



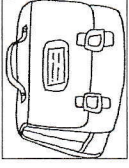
un arbre



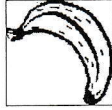
le bus



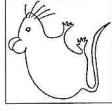
un bonbon



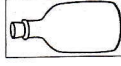
le cartable



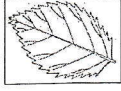
une banane



la souris



une bouteille



la feuille

☀ Un nom est au **féminin** si on peut mettre le déterminant **la** ou **une**.

Exemples : la maison, une voiture.

☀ Un nom est au **masculin** si on peut mettre le déterminant **le** ou **un**.

Exemples : le soleil, un chapeau.

Je relieris aussi :

Un déterminant + un nom

= **un groupe nominal**.