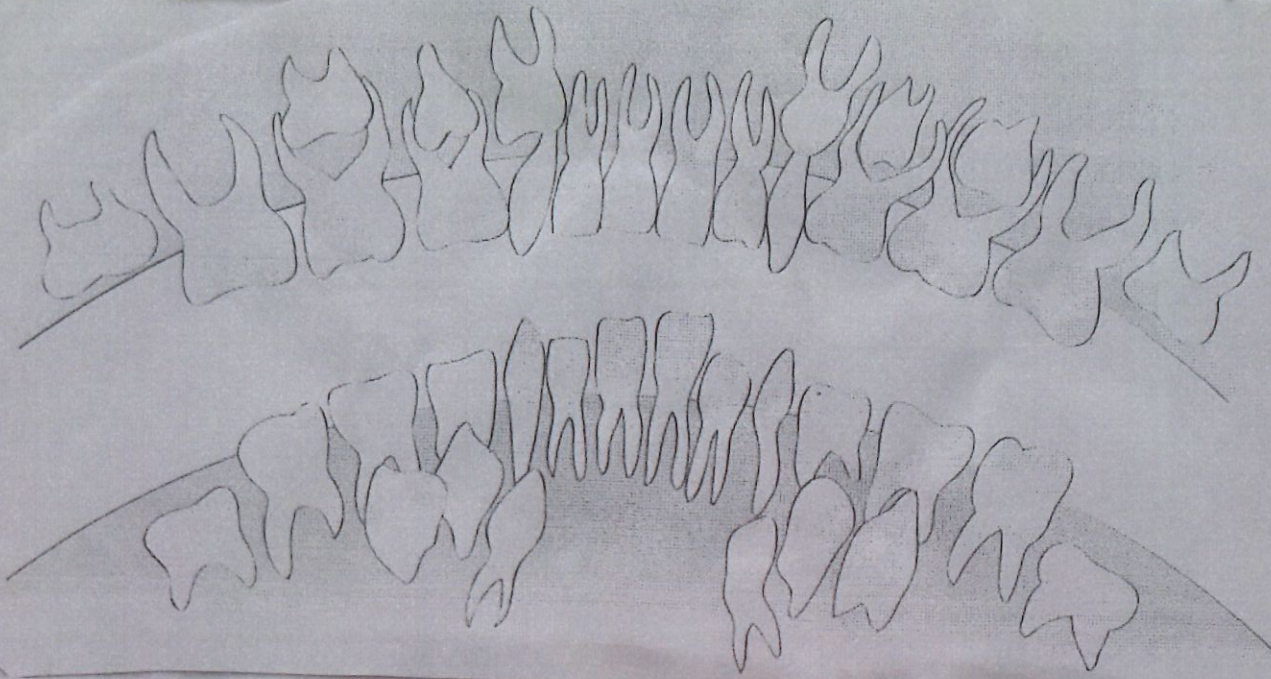
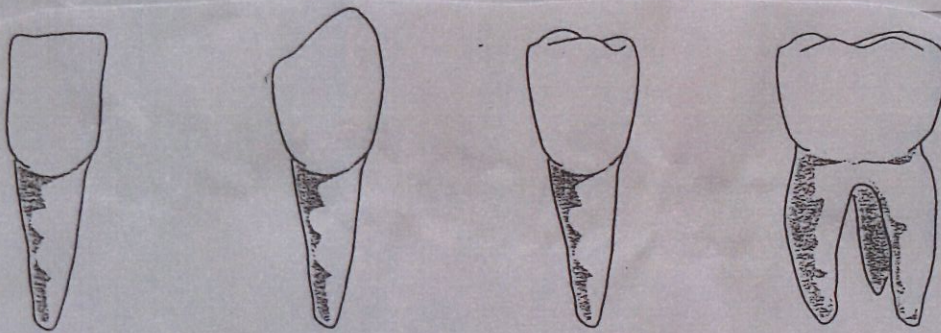


Les dents (suite)

1 Colorie en vert les dents de lait, en marron les dents définitives et en jaune les futures dents.

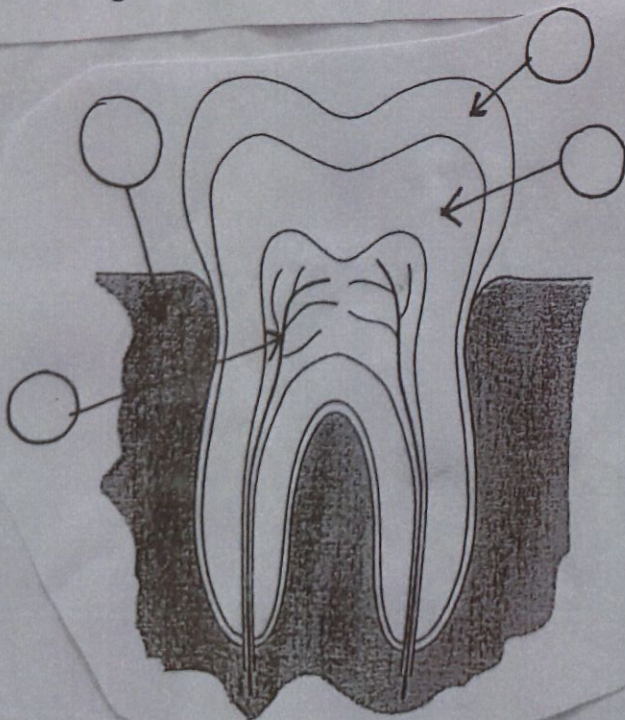


2 Colorie la couronne en orange et la racine en bleu de chaque dent



3 Ecris le numéro correspondant

1 émail 2 gencive 3 dentine (ivoire) 4 nerf et vaisseaux sanguins



Sous une dent de lait,
il y a toujours la future
dent définitive.
Sous une dent définitive,
il n'y a rien car
cette dent ne sera plus
remplacée.